

# *art* BETON

szlachetny tynk  
dekoracyjny  
imitujący beton

NAJNOWSZE  
TRENDY  
W DEKORACJACH



GWARANCJA NAJWYŻSZEJ JAKOŚCI

DEKORACJE  
DEKORACJE  
DEKORACJE  
DEKORACJE



## szlachetny tynk dekoracyjny imitujący beton

DEKORACJE

- ✓ nadaje przestrzeniom industrialny charakter
- ✓ do stosowania wewnątrz i na zewnątrz budynków
- ✓ gotowy do użycia
- ✓ łatwy w aplikacji
- ✓ wydajny
- ✓ dostępny w sześciu kolorach

# art BETON

Szlachetny tynk dekoracyjny ART BETON jest produktem, nadającym ścianom industrialny, wyjątkowy charakter. Zastosowanie specjalnych wypełniaczy mineralnych oraz dodatków uszlachetniających pozwoliło uzyskać znakomitą urabialność, łatwość nakładania i modelowania faktury betonu. Produkt jest doskonałą imitacją surowego betonu z jego charakterystycznymi przebarwieniami, wżerami i ubytkami.

W zależności od aplikacji tynku na ścianie może zawierać charakterystyczne wżery oraz ubytki, które do złudzenia przypominają prawdziwy beton. Dekoracyjna faktura powierzchni betonu idealnie sprawdzi się w każdym wnętrzu i na elewacji nowoczesnego budynku.



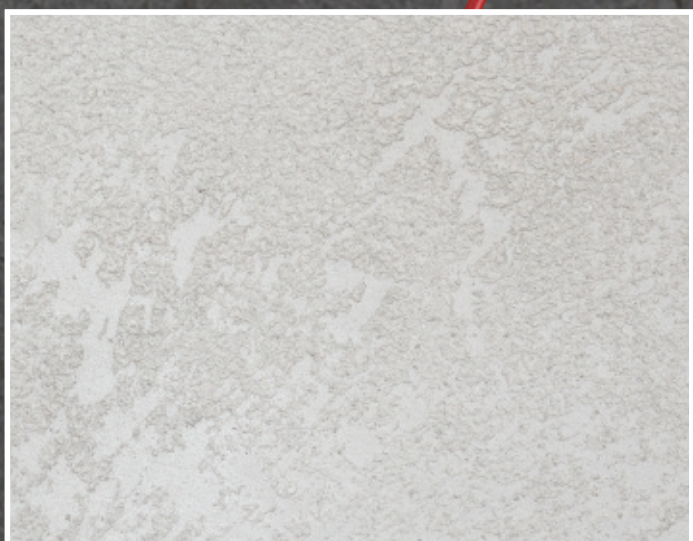
GWARANCJA NAJWYŻSZEJ JAKOŚCI



**CREMOSO**



**CLARO GRIS**



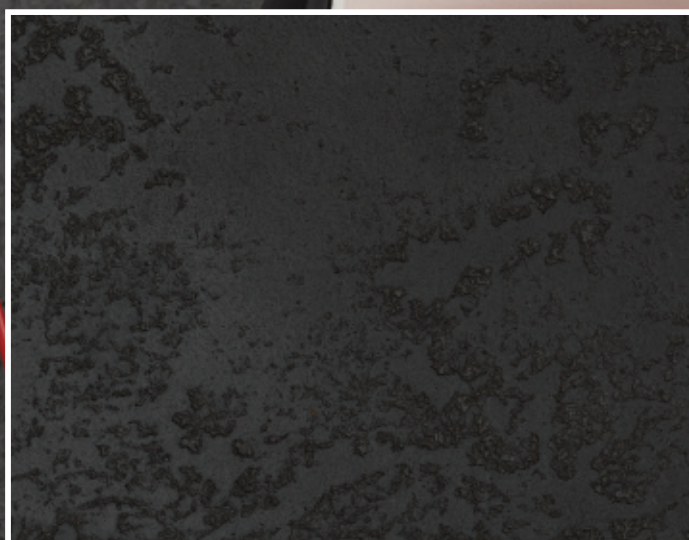
**TONO GRIS**



**NEGRO GRIS**



**GRAFITO**



**NEGRO INTENSO\***

Przedstawione powyżej wzory kolorów mają charakter poglądowy i mogą odbiegać od rzeczywistych, dlatego zachęcamy do kontaktu z autoryzowanymi punktami sprzedaży, w których dostępne są próbki każdego z kolorów.

\* Kolor do stosowania wewnątrz budynków.





GRAFITO



I NAJNOWSZE TRENDY W DEKORACJACH

# IMITACJA BETONU W CZTERECH KROKACH



## GRUNTOWANIE

Podkład gruntujący należy równomiernie nałożyć na powierzchnię za pomocą wałka lub pędzla i pozostawić do wyschnięcia (około 6 godzin). W razie konieczności gruntowanie można powtórzyć, po całkowitym wyschnięciu pierwszej warstwy. Prace należy wykonywać w suchych warunkach, przy temperaturze otoczenia i podłoża od +5°C do +25°C.



## NAKŁADANIE PIERWSZEJ WARSTWY TYNKU

Masę dekoracyjną należy przygotować zgodnie z instrukcją na opakowaniu. Przed przystąpieniem do pracy należy zaplanować ilość i sposób nakładania warstw oraz wykonać próbę na małej powierzchni, aby upewnić się co do ostatecznego efektu.

Pierwszą warstwę nałożyć na gładko, za pomocą pacy nierdzewnej na grubość ziarna i pozostawić do wyschnięcia na około 4-6 godzin.



## NAKŁADANIE DRUGIEJ WARSTWY TYNKU

Po poddeschnięciu pierwszej warstwy należy przystąpić do nakładania drugiej (czas wysychania zależy od panującej temperatury i wilgotności). Drugą warstwę nałożyć na całą dekorowaną powierzchnię i wyrównać.

Dopuszcza się zastosowanie dwóch różnych kolorów tynku.

Przykładowo jako pierwszą warstwę można nanieść masę w kolorze TONO GRIS, a po wyschnięciu nałożyć drugą warstwę tynku w kolorze GRAFITO uzyskując charakterystyczne, niepowtarzalne wżery.



## FORMOWANIE EFEKTÓW BETONU - WŻERY

W celu uzyskania charakterystycznych dla betonu wżerów, należy przykładać i odrywać pacę od świeżo nałożonej masy. Po około 1-1,5 godzinie (tynk nie może kleić się do pacy) całą powierzchnię delikatnie wygładzić.

Powierzchnię imitującą beton można zabezpieczyć lakierem Satglazer (satynowa powłoka) lub Matglazer (matowa powłoka) po około 24 godzinach.






## **SKAŁA TYCHY**

Spółka z ograniczoną odpowiedzialnością Sp.K.  
ul. Towarowa 23 | 43-100 Tychy

**INFOLINIA**  
tel. 32 329 60 65

**BIURO ZARZĄDU**  
tel. 32 326 43 12 | fax 32 326 43 14  
biuro@skala.com.pl

[www.skala.com.pl](http://www.skala.com.pl) |  **SKAŁA Tychy**